

Montageanleitung



Ering GmbH Metallwarenfabrik
Ringstraße 1 - 84030 Ergolding - Tel. 0871/7604- 0 - Fax 0871/7604-10
eMail: ering.gmbh@t-online.de - Internet: <http://www.ering.de>

Hand-Gartenhäcksler

Art.-Nr. 37770

Die mit Abschlußkappen (Bild Nr.14) versehenen Standrohre (Bild Nr.6-7-8) mit 4 Stück Schrauben M8 x 55 (Bild Nr.16) den Beilagscheiben A 8 (Bild Nr.24) und den Muttern M 8 (Bild Nr.22 an der Häckslerwanne befestigen.

Strebe (Bild Nr.9) mit den restlichen Schrauben M8 x 55 (Bild Nr.16) den Beilagscheiben A 8 (Bild Nr.24) und den Muttern M 8 (Bild Nr.22) zwischen die Standrohre schrauben.

Den Hebel (Bild Nr.4) in das Rohrstück der Messerhalterung (Bild Nr.3) stecken und mit dem Federstecker (Bild Nr.12) sichern.

Mit den beiden Schrauben M 8x12 (Bild Nr.18) kann die Schnittfläche des Häckselmessers nachgestellt werden und somit eine optimale Auflage der Messerschneide an der Häckslerwanne erreicht werden.

Bitte prüfen Sie von Zeit und Zeit, ob die Messerschneide richtig anliegt und verändern Sie gegebenenfalls die Schrägstellung des Messers.



Der Alleschneider für Ihre Gartenabfälle

Mit dem Ering Gartenhäcksler zerkleinern Sie mühelos, umweltfreundlich und leise Ihren Heckenschnitt, das Astholz bis 2 cm Stärke, Unkraut und alle im Garten anfallenden Abfälle.

Gleichzeitig bereiten Sie diese Abfälle zum schnelleren Kompostieren auf.

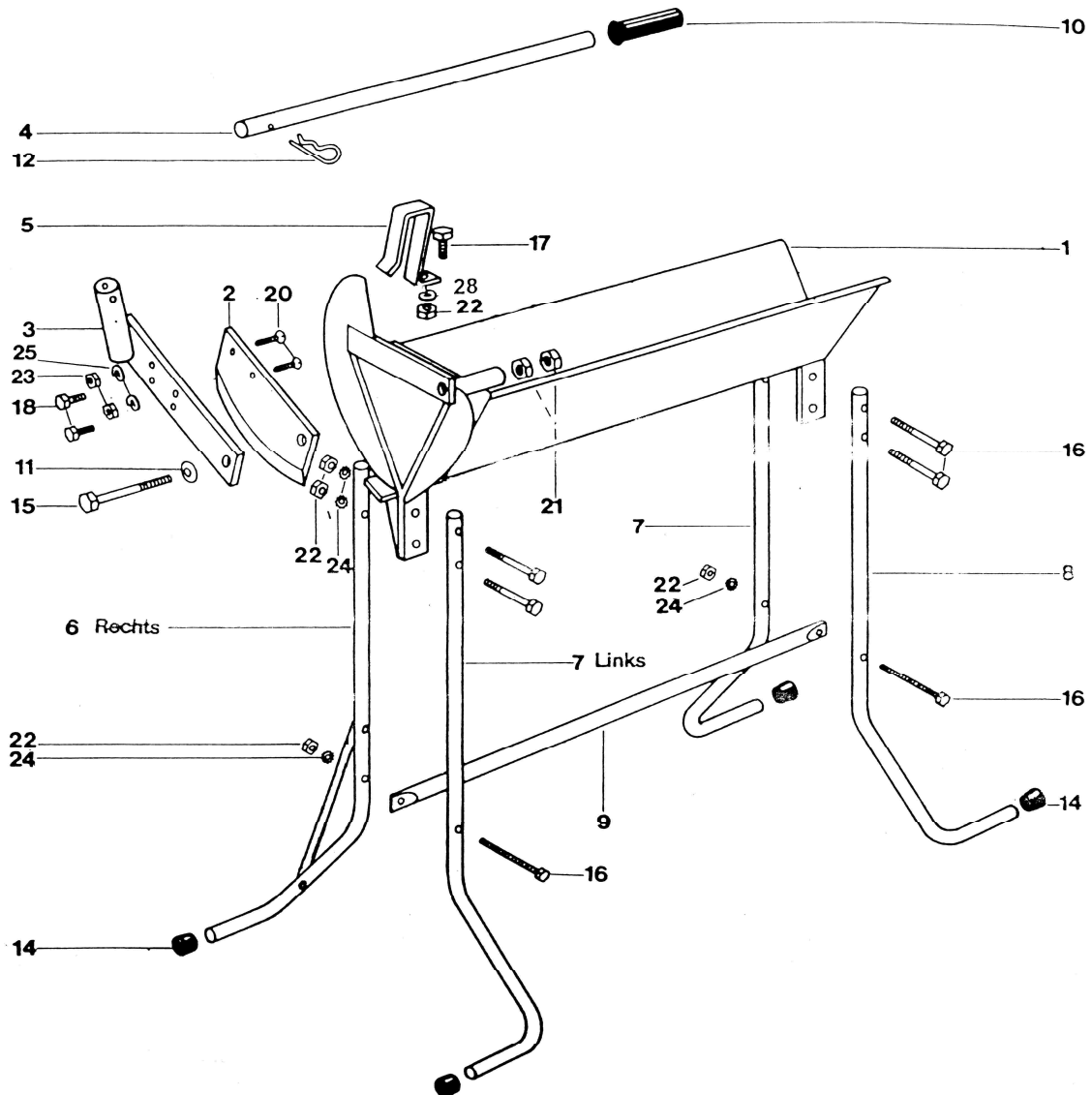
Eine umweltfreundliche Idee, die Ihnen das Problem der Abfallbeseitigung im Garten abnimmt. Mit dem gehärteten, kräftigen Messer und der großen Hebelübersetzung ist es ein Leichtes, auch für das zarte Geschlecht, selbst hartes Astholz zu zerkleinern. Das stabile Fußgestell gibt dem Gerät enorme Standfestigkeit. Der ERING Gartenhäcksler ist robust, standfest, leicht zu handhaben und auch dort einsetzbar, wo kein Stromanschluß vorhanden ist.

Ersatzteile Liste

Ering Handgardenhäcksler

Art. Nr.: 37770

04



ET Liste Art.Nr. 37770 Handhäcksler 04

18.10.2004

Bild	Teile Nr.	Bezeichnung	Stk.	Bild	Teile Nr.	Bezeichnung	Stk.
1	12940	Wanne-Handhäcksler	1	14	13740	Abschlußkappe 22 mm	4
2	12950	Messer - Hh	1	15	13590	Sechskantschraube M 12x80	1
3	12970	Halterung-Messer Hh	1	16	63650	Sechskantschraube M 8x55	6
4	13000	Hebel Hh	1	17	13570	Sechskantschraube M 8x16	1
5	13030	Klemmbügel Hh.	1	18	17650	Sechskantschraube M 8x12	2
6	75110	Standrohr rechts m. Strebe	1	20	18230	Senkschraube M 6x18	2
7	13240	Standrohr links Hh	2	21	14010	Mutter M 12	2
8	13230	Standrohr rechts Hh	1	22	13330	Mutter M 8	7
9	13430	Strebe Hh	1	23	13370	Mutter M 6	2
10	15590	Handgriff -Kunststoff m. Rand	1	24	13100	Beilagscheibe A 8	6
11	13580	Tellerfeder 2,5x12,5x1,5	1	25	50950	Federring A 6	2
12	13720	Federstecker 3 mm	1	28	11840	Federring A 8	1